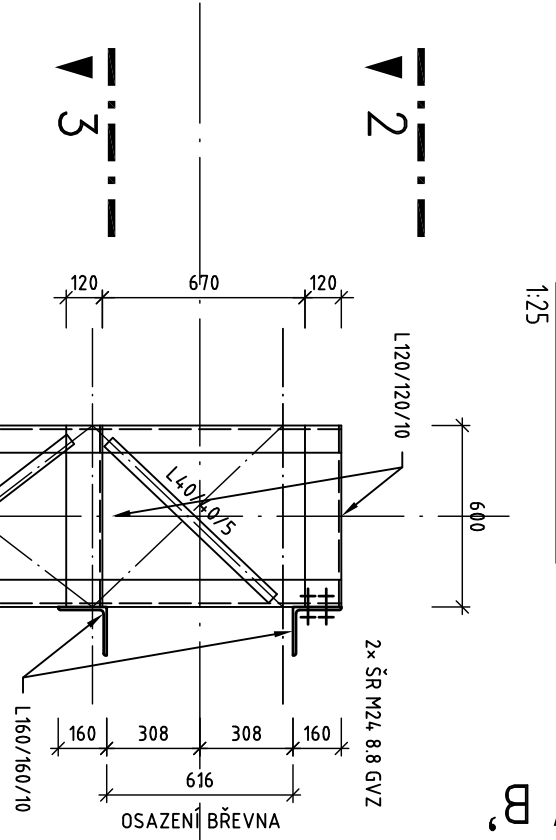
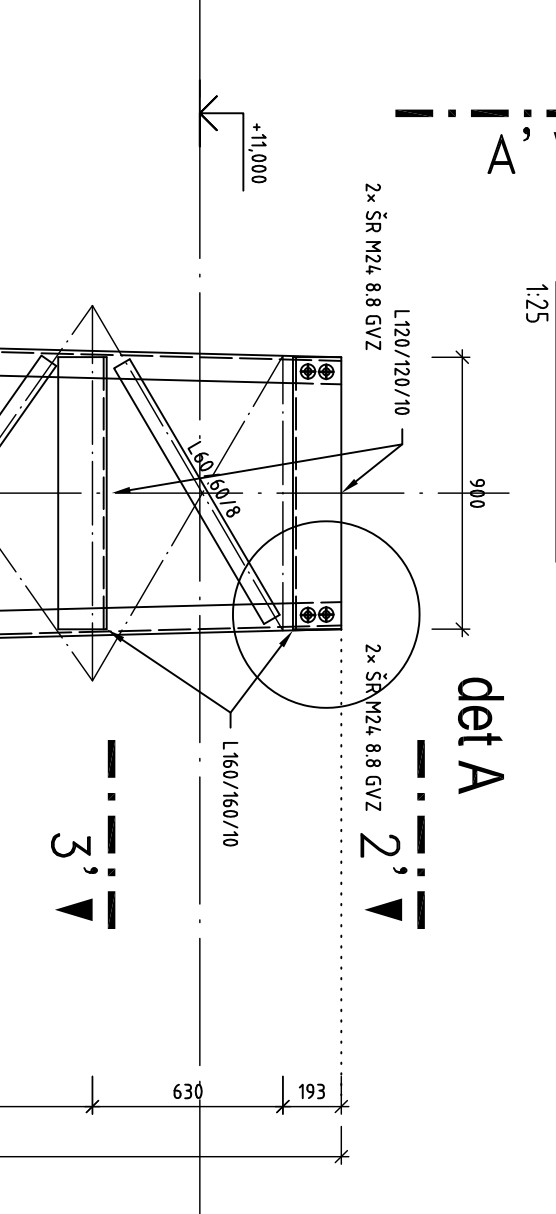


KRAJINÍ STOŽÁR - ks 2*2=4

POHLED A-A'

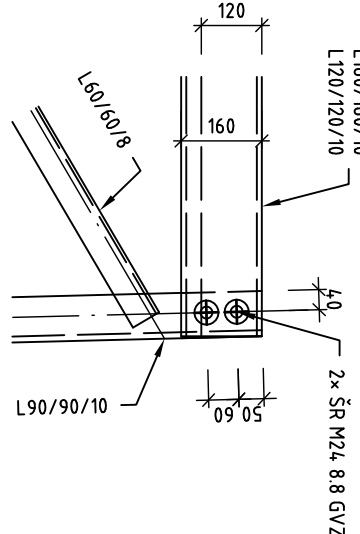


POHLED B-B'

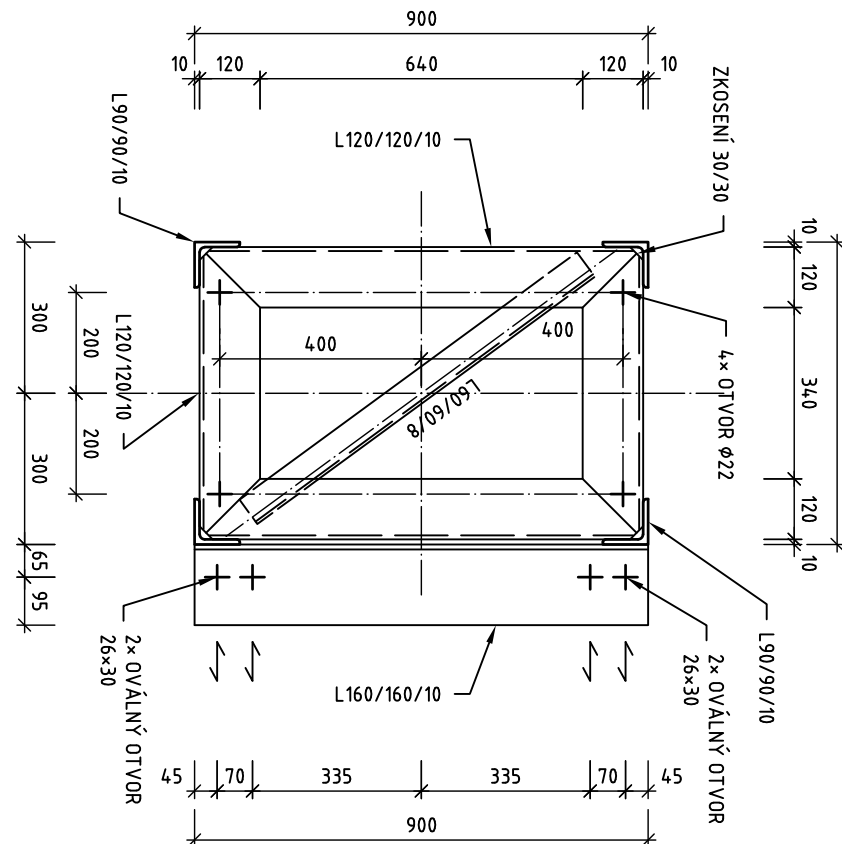


det A

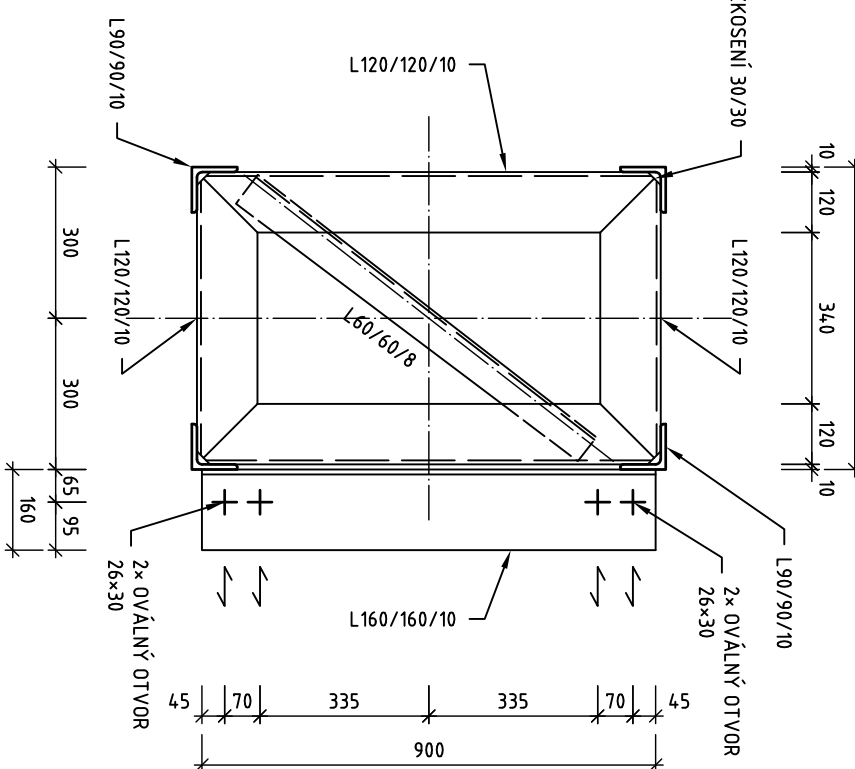
DETAIL A



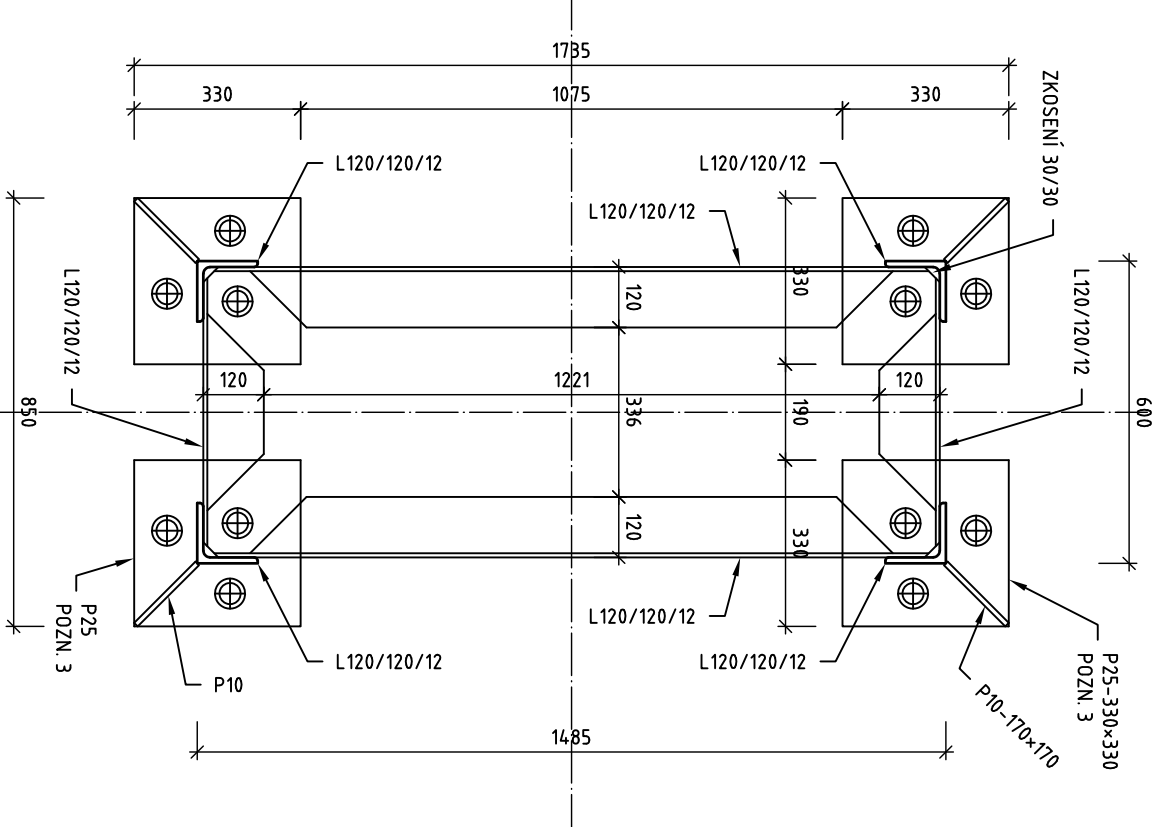
ŘEZ 2-2'



ŘEZ 3-3'



ŘEZ 4-4'



POZNÁMKY

- V RÁMKU PŘÍPRAVY STAVBY BUDE DODÁVATELEM ZPRACOVÁNA DÍLENSKÁ DOKUMENTACE OCELOVÉ KONSTRUKCE.
- KONSTRUKCE JE NAVRŽENA JAKO CELOSYABOVANÁ, PROFILY JSOU VZÁJEMNĚ SVAŘENY KOUTOVÝMI SVAŘY.
- DIAGONÁLY: OSTATNÍ PRVKY:
- OTVORY PRO UZEMNĚNÍ A JEJICH OKOLÍ NEMAJÍ TRAT.
- OTVORY 1 - OTVORY PRO UZEMNĚNÍ, VRTAJÍ ODE RÁMĚNA PROFILU STOLINÝ STOŽÁRU
- POZN 1 - OTVORY PRO UZEMNĚNÍ, VRTAJÍ ODE RÁMĚNA PROFILU STOLINÝ STOŽÁRU
- POZN 2 - OTVORY PRO UCHYCENÍ SKŘEPE OPVKY
- POZN 3 - VRTAJÍ A GEOMETRIE KOTVENÍ PATKY DLE PATEK STOŽÁRŮ BP PRO TROJITÝ SVORNIK Typ X - 3-11 059 L/P
- KOTVENÍ STOŽÁRU
- 4x SVORNIK TROJITÝ S PATKOU H36x3 5,6, katalog číslo EŽ Y60/L, m=39 25x9
- 1x KŘÍŽ VÝZTUŽNÝ, katalog číslo EŽ Y50/L/41yp
- 8x PODLOŽKA PRO POUKITÍ P10
- 12x OCHRANA SVORNIKŮ, katalog číslo EŽ Y/1/36

OCEL dle ČSN EN 1993, ČSN EN 10225, ČSN EN 10219

S355 VÁLCOVANÉ PROFILY, ŠIROKÁ OCEL, PLECHY
TRÍDA PROVEDENÍ EXC2 dle ČSN EN 1090-2
STUPĚŇ KVALITY SVAŘŮ C dle ČSN EN ISO 5817
SROUBY HRUBÉ 8.8

POUČKOVÁ ÚPRAVA
- Korigent agresivita atmosféry dle ČSN EN ISO 12944-2 - CL, vynech
- Požadována doba životnosti pro natěrové systémy podle ČSN EN ISO 12944-5 - velmi vysoká vy (≥ 25let)
- Požadována doba životnosti pro kovové povlaky dle ČSN EN ISO 14713 - velmi dlouhá (≥ 20let)
- Barevné řešení dle projektu ASR

VÝŠKOVÝ SYSTÉM BpV SOUBRÁDNICOVÝ SYSTÉM S-JTSK

Číslo změny	Obsah změny	Datum změny
01	PO ZAPRACOVÁNÍ PŘÍPOJNÍKŮ	02/2019
02	-	-
03	-	-

Ověřeno:	Správa zákaznické podpory oceli, s.r.o. Dělnice 1003/1, 110 00 Praha 1 Slovenská 278/1955, 190 00 Praha 9
Zpracováno:	Stavění správa zájed Slovenská 278/1955, 190 00 Praha 9

SUDOP UPRAHA	SUDOP UPRAHA
Generální projektant:	Generální projektant:
SUDOP PRAMA a.s., Olešnická 11, 139 80 Praha 3 tel.: +420 267 084 111 fax: +420 224 230 316 e-mail: prama@sudop.cz	Hlavní inženýr projektu: MKS, MIROSLAV NEKUSIL Olešnická 11, 139 80 Praha 3 tel.: +420 267 084 111 fax: +420 224 230 316 e-mail: prama@sudop.cz

Zpracováno dle:	KANCELÁŘ STAVEBNÍCH KONSTRUKCÍ, s.r.o. Olešnická 333/5, 196 93 Praha 9 e-mail: info@stb-konstrukce.cz, www.stb-konstrukce.cz
KUDNOVSKÝ STATIKA	PROJEKCE PRAŽAK
Vedoucí zedníka:	Ing. V. KUDNOVSKÝ
Opověděl projektantem S.O., I.O., P.S.	Vypracoval:
Kontrola:	Kontrola:

Název díla:	Číslo změny:	18-126.208
Zvýšení trakčního výkonu TNS, TNS Rostoklady	Projektový stupeň:	DSP
Číslo:	Datum:	01/2019
SO 320 TNS ROSTOKLATY, ROZVODNA 110 KV A STANOVISŤE	Číslo díla:	E.3.2.1.3
TRANSFORMÁTORU	Podpis projektanta:	8 A4
STAVEBNÍ KONSTRUKČNÍ ČÁST	Číslo přílohy:	H004
ROZVODNA		
KONSTRUKCE KRAJINHO STOŽÁRU		